

Bauanleitung Dach Konrad

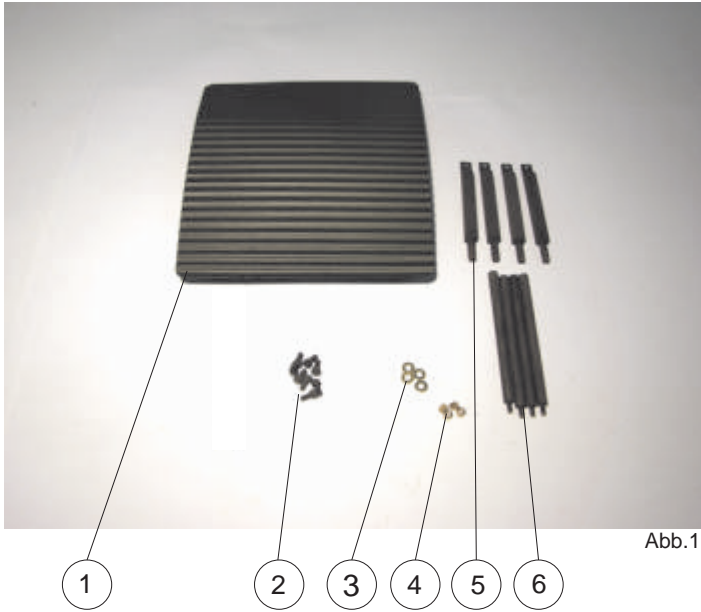


Abb.1

Stückliste zu Abb. 1

Nr.	Bezeichnung	Stück
1	Dach	1
2	Sechskantschrauben M2x4 SW 3 Schwarz	8
3	Unterlegscheiben Ø 2	4
4	Muttern M2 SW 3	4
5	Dachstützen	4
6	Bodenstützen	4

Jetzt wird das Dach aufgesteckt und die Schrauben an den Dachrippen fest angezogen. Das Dach kann nun jederzeit zum Befüllen oder Gas einfüllen abgezogen werden und zum Fahren wieder aufgesteckt werden.

Die Dachstützen 5 werden mit den Sechskantschrauben M2x4 am Dach angeschraubt. Die Schrauben nur mäßig anziehen. Abb.2

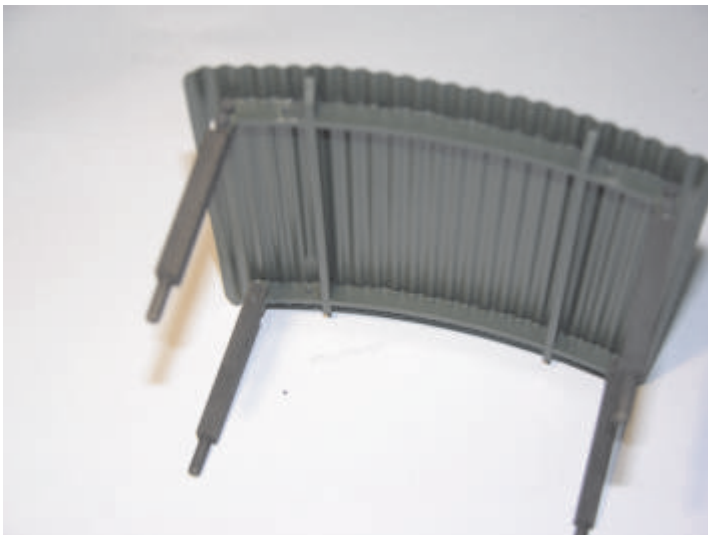


Abb.2

Die Bodenstützen 6 werden mit dem Gewinde von oben durch die Bohrungen des Bodenbleches gesteckt und von unten mit den Scheiben und den Muttern M2 angeschraubt. Abb.3

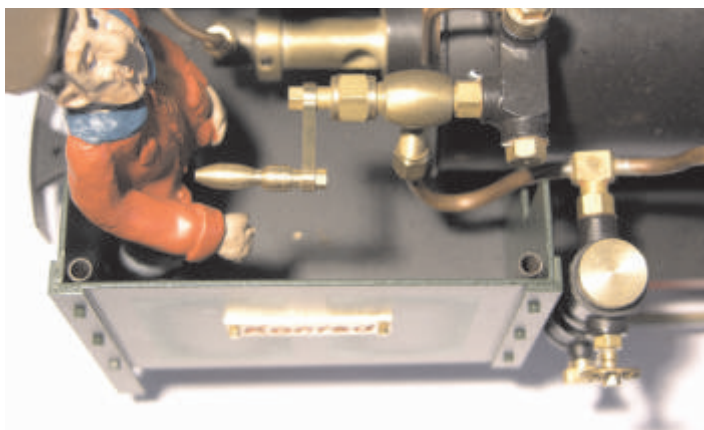


Abb.3

